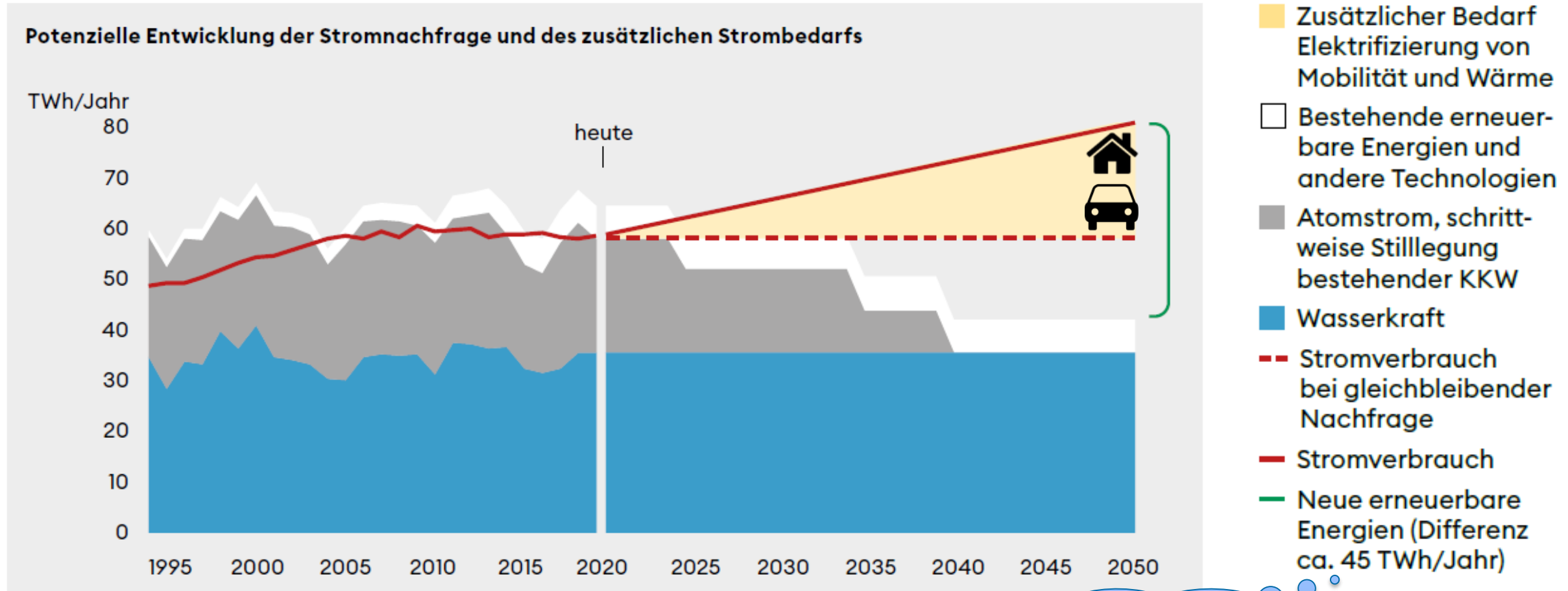




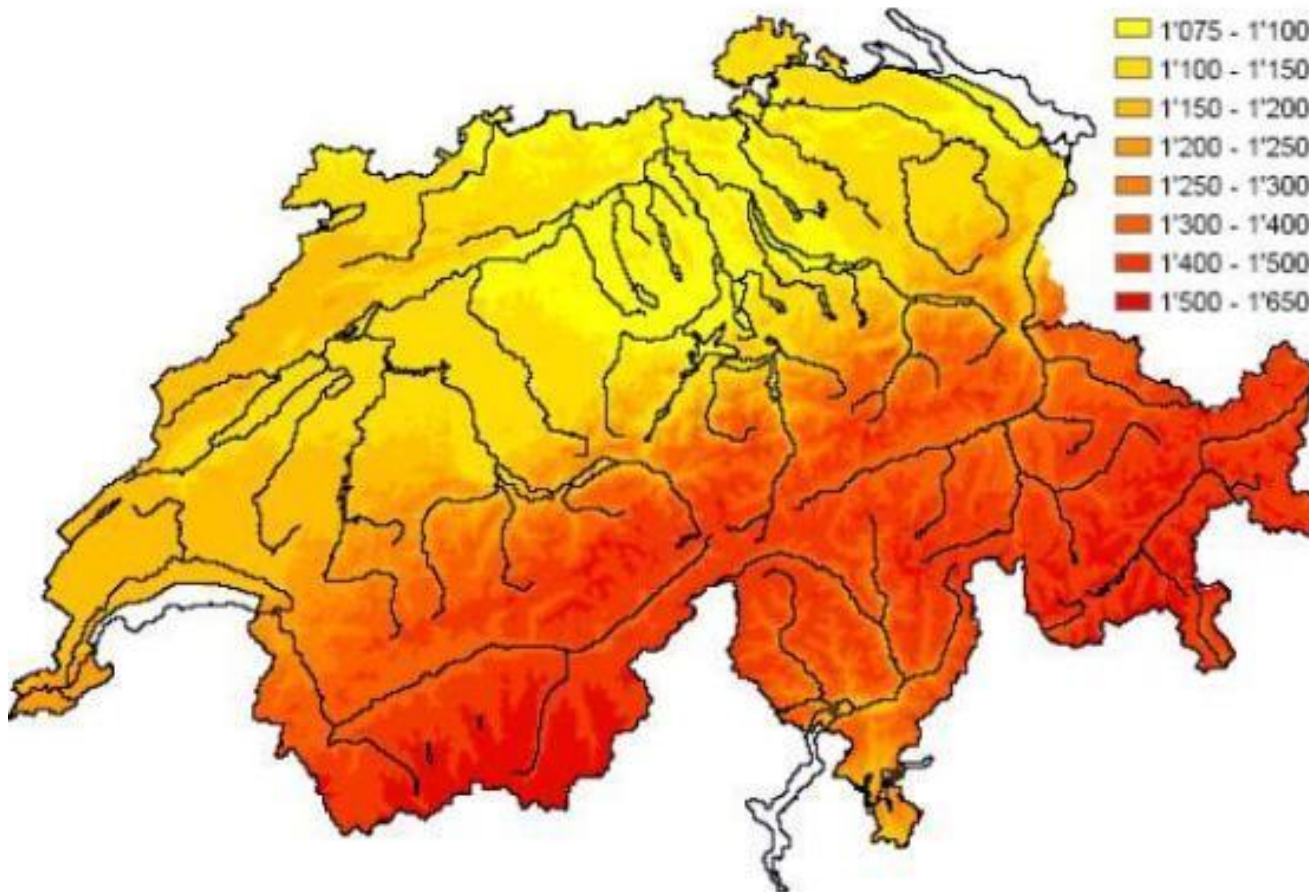


Wir brauchen sehr viel Strom aus erneuerbaren Energien



1 TWh:
1x Grande Dixence

Sonneneinstrahlung auf die Schweiz



→ entspricht >100kg Heizöl / Jahr und m²

Die jährliche solare Einstrahlung ist 200 mal höher als der Energieverbrauch.

Viele Nutzungsmöglichkeiten

Ausschöpfbare Potenziale:

- Dächer: 52 TWh/Jahr
- Fassaden: 18 TWh/Jahr
- Parkplätze, Autobahnböschungen: 10 TWh/Jahr
- Erschlossene Alpenflächen (ausserhalb Schutz): 16 TWh/Jahr

Total ca. 100 TWh/Jahr

Quellen: Sonnendach.ch, Auswertung durch Meteotest (2020); Potenzialberechnung Freiland (Meteotest 2019); ZHAW (2022). Bilder: Schweizer Solarpreis 2021, Romande Energie, SAK



Solar (v.a. alpin) und Wasser ergänzen sich perfekt

- Leere Stauseen und volle Solarleistung im April
- Verhältnis Sommer-Winter:
 - Mittelland Dach: 70:30
 - Alpin 70°: 50:50

Photovoltaik ist die einzige
Energietechnologie, die
praktisch spurlos
rückgebaut werden kann!

