

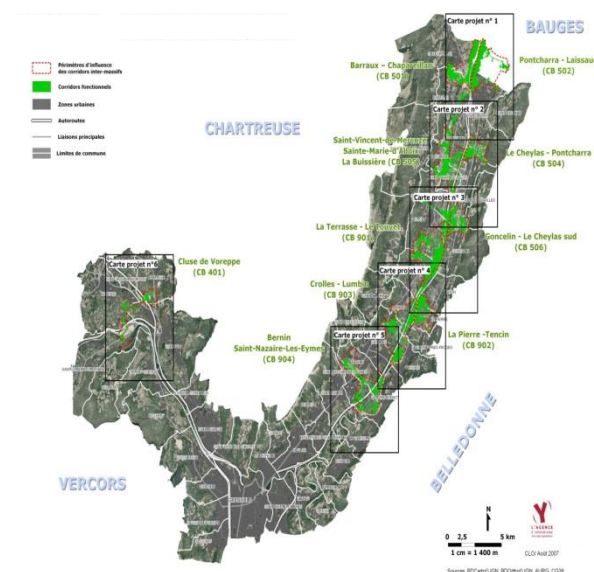
The action of the Département Isère



The main project: Paths of life

From 2008 to 2015, a multipartnership project with various actions:

- Communication & awareness raising activities, evaluations
- Works on roads & motorways
- Management about the corridors spaces (agriculture, forest, management of green areas by the communes & the infrastructures managers)



The main project: Paths of life



Embankment under a road



A fauna detector



A small fauna path (specific for the green tree frog)

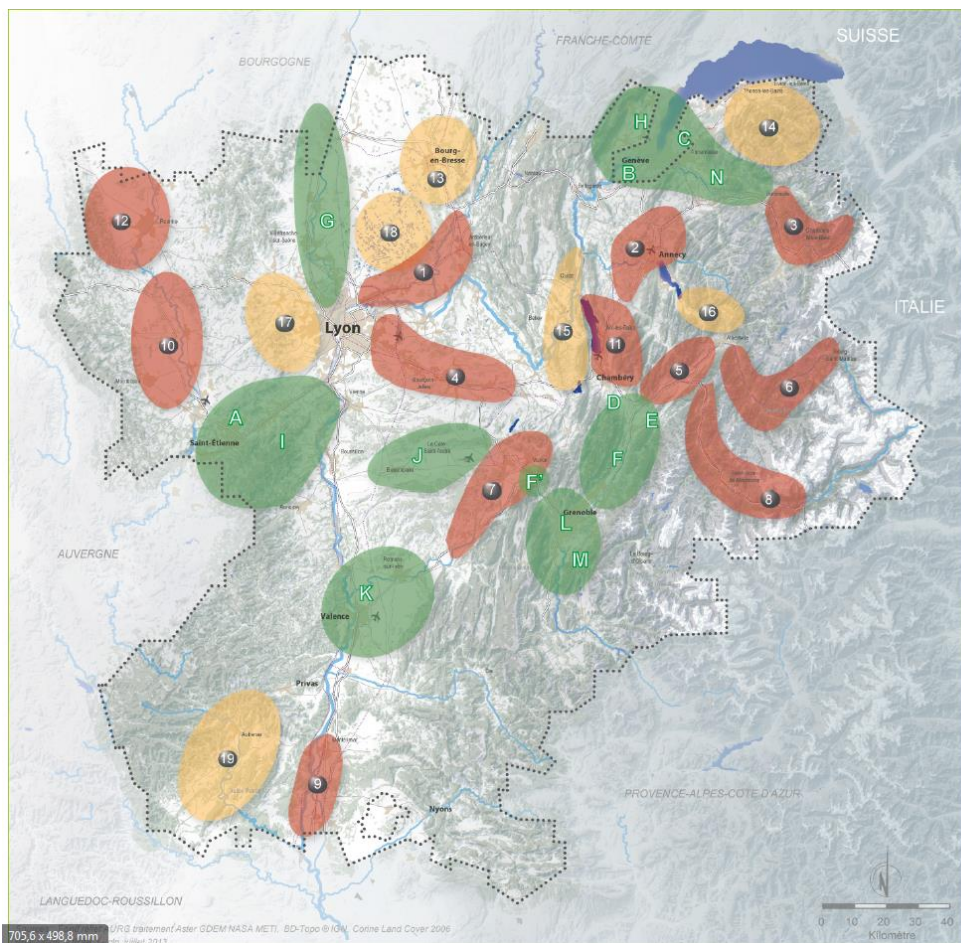


Green hedges on a bridge



Fishway

The regional scheme



Secteurs prioritaires d'intervention du SRCE de Rhône-Alpes

En cohérence avec l'identification et la spatialisation des enjeux régionaux relatifs aux continuités écologiques, des secteurs prioritaires d'intervention ont été identifiés et inscrits au plan d'actions du SRCE. Ces secteurs sont reconnus au regard du cumul d'enjeux qui leur est associé : étalement urbain et artificialisation des sols, impact des infrastructures sur la fragmentation de la TVB, impact sur la trame bleue, accompagnement des pratiques agricoles et forestières.

L'objectif est alors de renforcer ou de faire émerger des territoires de projets (démarches opérationnelles) selon 3 types de priorités :

Objectif 7.1. Soutenir et renforcer les démarches opérationnelles existantes

- A - Saint-Etienne Métropole
- B - Champagne-Genois
- C - Arve- Lac
- D - Bauges-Chartreuse
- E - Chartreuse - Belledonne
- F - Grésivaudan - F' Cluse de Voreppe
- G - Val de Saône
- H - Vesancy-Versois-Pays de Gex
- I - PNR Pilat et sa périphérie
- J - Bièvre-Valloire
- K - Rovaltain
- L - Grenoble Alpes Métropole
- M - Sud-Grenoblois
- N - Vallée de l'Arve

Objectif 7.2. Faire émerger de nouveaux secteurs de démarches opérationnelles

- 1 - Basse vallée de l'Ain et plaine du Rhône en amont de Lyon
- 2 - Bassin Annecien - Vallées du Fier et du Châlain - Collines de l'Albanais
- 3 - Vallée de l'Arve de Bonneville à Argentière
- 4 - Vallée de la Bourdre de la plaine de l'Est Lyonnais aux terres froides
- 5 - Vallée de l'Isère d'Albertville à Montmélian
- 6 - Vallée de la Tarentaise
- 7 - Volonnais et basse vallée de l'Isère de Voreppe à Saint-Marcellin
- 8 - Vallée de la Maurienne jusqu'à Modane
- 9 - Vallée du Rhône de Montélimar à Donzère-Mondragon
- 10 - Vallée de la Loire Forézienne
- 11 - Bassin du Lac du Bourget entre Aix-les-Bains et Chambéry
- 12 - Plaine et collines Roannaises, piémont des Monts de la Madeleine

Objectif 7.3. Définir des territoires de vigilance vis à vis du maintien et/ou de la remise en bon état des continuités écologiques

- 13 - Brasse-Riviermont-Dombes
- 14 - Chablais
- 15 - Val de Chautagne et Pays de Seyssel - Val de Yverne/Novalaise
- 16 - Bassin d'Ugine - Plaine et haut-pays de Faverges
- 17 - Ouest-Lyonnais / Monts du Lyonnais
- 18 - La Dombes
- 19 - Vallée de l'Ardèche d'Aubenas à Vallon Pont-D'Arc

Fond cartographique

- Zones urbanisées
- Lacs et plan d'eau
- Autoroutes
- Routes principales
- Voies ferrées principales
- Cours d'eau principaux
- Périmètre de la région Rhône-Alpes

Identification of
priority areas
+ financial tool
(Region and Europe)

Various contracts in
Isère:

- Métropole
Grenobloise
- Bièvre-Valloire
- Vallée de la
Bourbre
- PNR du Pilat

In Isère

- 3 fauna paths in study
- One fauna path on a motorway for 2017
- A framework is being established to carry on the actions, inhouse and externally with different partners

